



Ruta de Benedriz



**PR-CV
235**

Denominación: PR-CV 235

Tipo: PR Principal

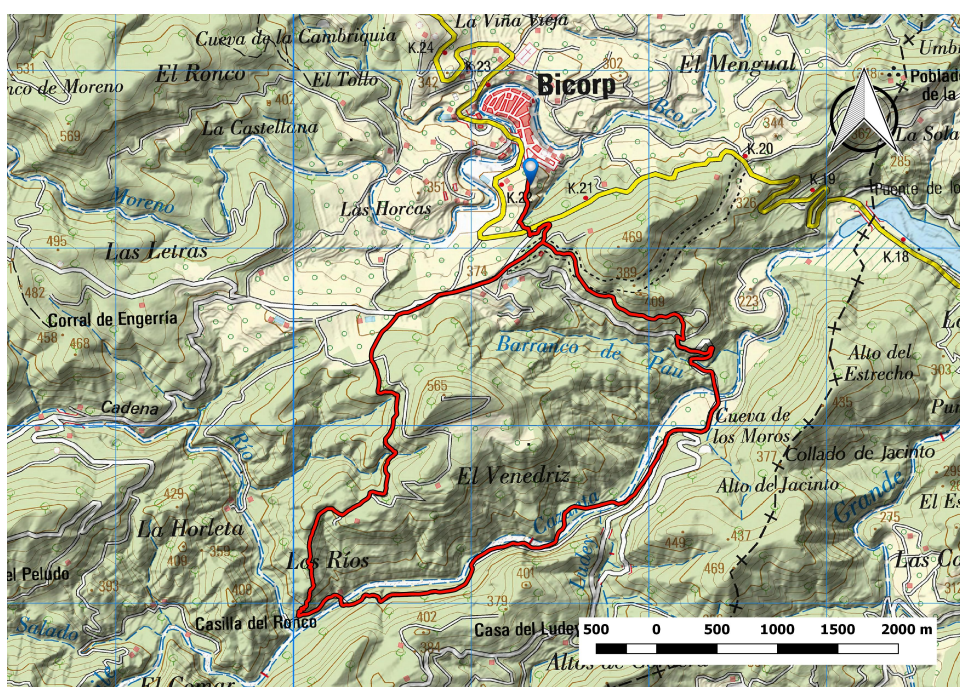
Entidad promotora: Asoc. Macizo del Caroig

Comarca: Canal de Navarrés

Provincia: Valencia

Municipio: Bicorp

Planta del Sendero



LONGITUD

— 9.875 m

DESNIVEL

▴ 224 m

TIEMPO ESTIMADO

🕒 3 h 30 min

DIFICULTAD

📈 Media

PUNTO DE INICIO

📍 Bicorp

ITINERARIO

Bicorp, enlace PR-V 173 - Calvario - cruce carretera comarcal - camino asfaltado - senda cañada Ribes - camino de Velilla - Dique de la Molinera - enlace PR-V 204 - río Ludey - enlace PR-V 204 - Cueva de los Moros - Cauce río Benedriz - Antigua yesera - Cruce carretera - Calvario - Bicorp

Perfil del Sendero

