



Santuario de la Balma (Zorita)

PR-CV
230

Denominación: PR-CV 230

Tipo: PR Principal

Entidad promotora: Ayuntamiento de Zorita

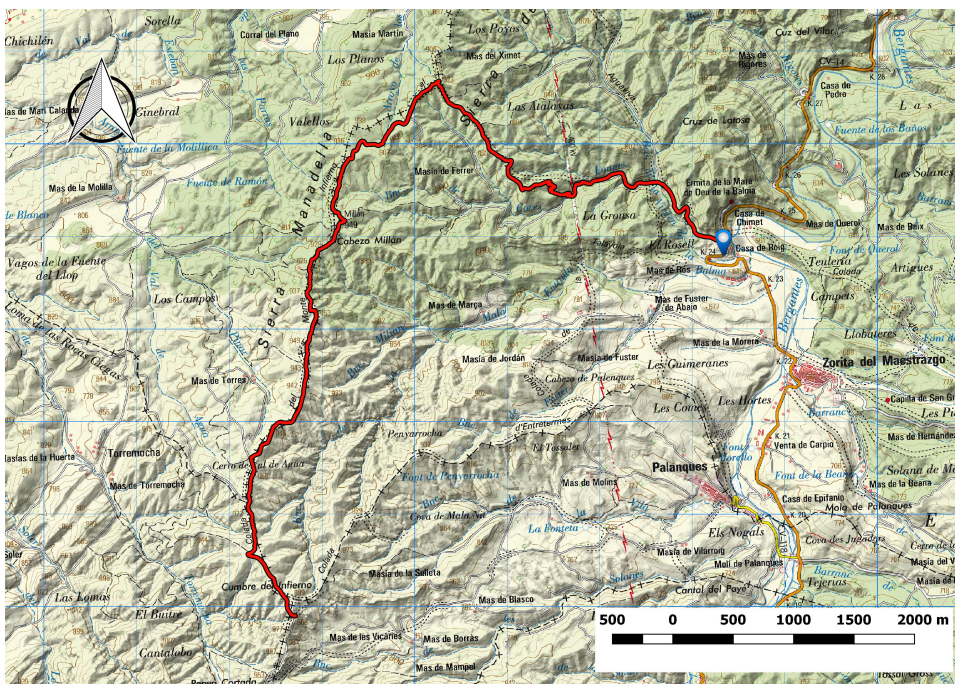
Comarca: Los Puertos de Morella (Els Ports)

Provincia: Castellón

Municipio: Zorita del Maestrazgo



Planta del Sendero



LONGITUD

12.444 m

DESNIVEL

350 m

TIEMPO ESTIMADO

4 h 05 min

DIFICULTAD

Baja

PUNTO DE INICIO

Santuario de La Balma

ITINERARIO

Santuario de la Balma (Creu coberta) , Venta Ciprià, Barranco Ciprià, Barranco Coves Llongues, Serra dels Mollons, Vertice geodésico de Felipas, Cabezo Millán, Pico Inferno

Perfil del Sendero

