



Camara - Cañada Real

PR-CV
221

Denominación: PR-CV 221

Tipo: PR Principal

Entidad promotora: Ayuntamiento de Elda

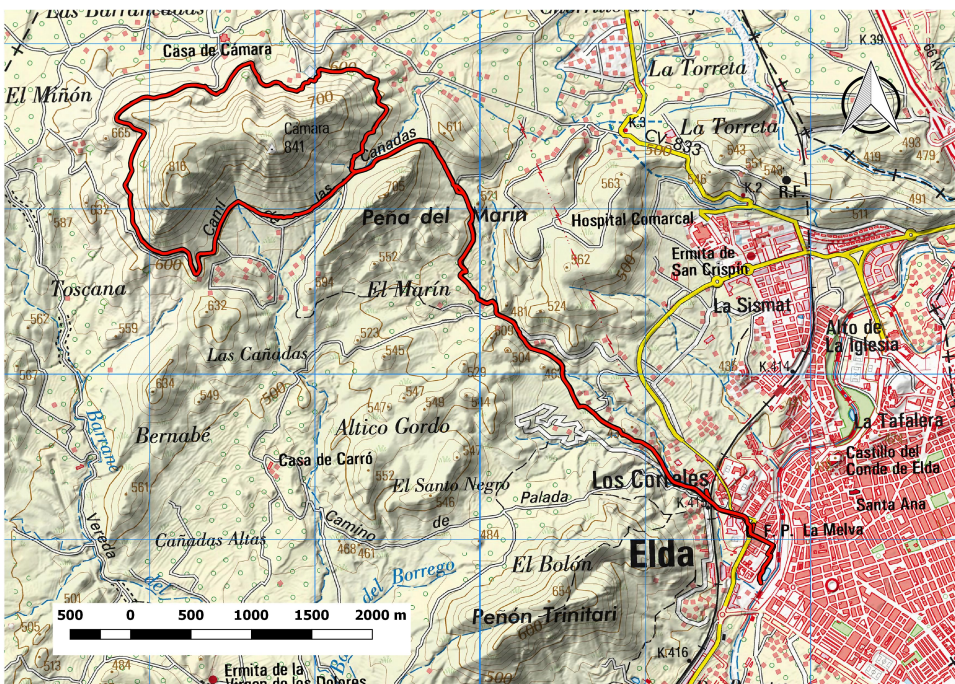
Comarca: Vinalopó Medio (Vinalopó Mitjà)

Provincia: Alicante

Municipio: Elda



Planta del Sendero



LONGITUD

14.366 m

DESNIVEL

297 m

TIEMPO ESTIMADO

4h 15 min

DIFICULTAD

Media

PUNTO DE INICIO

Jardines del Vinalopó, Elda

ITINERARIO

Jardines del Vinalopó "lago" - Calle el Olivo - Puente Ferrocarril - Casa del Marín - Collado del Marín - Los collados - enlace PRCV 25 - Cruce subida a Camara - Paraje de Santa Juana - Los Collados - retorno por el mismo camino

Perfil del Sendero

