



# Puerto de Tudons - Confrides

PR-CV  
22

Denominación: PR-CV 22

Tipo: PR Principal

Entidad promotora: Diputación de Alicante

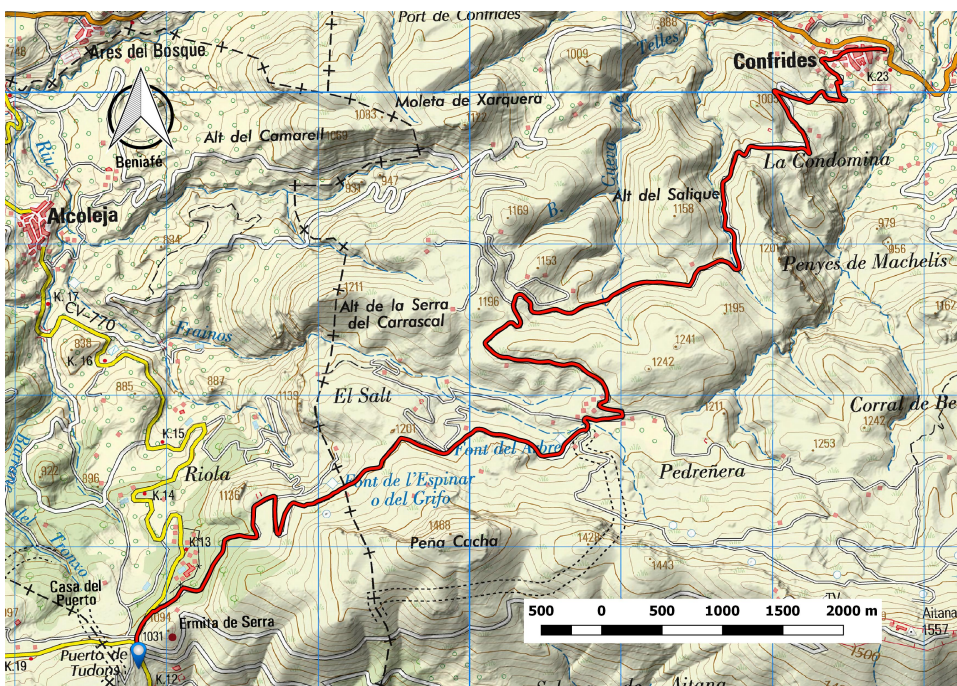
Comarca: Condado de Cocentaina (Comtat)

Provincia: Alicante

Municipio: Confrides, Alcoleja



## Planta del Sendero



### LONGITUD

11.404 m

### DESNIVEL

418 m

### TIEMPO ESTIMADO

3h 5'

### DIFICULTAD

Baja

### PUNTO DE INICIO

Puerto de Tudons

## ITINERARIO

Puerto de Tudons - Fuente del Espinal - Font de l'Arbre, área recreativa, enlace con PR-V 20, 21 - Casas de Aitana - Confrides

## Perfil del Sendero

