



Puente de los Espejos - La Encina - Santa Eulalia - Las Virtudes - La Zafra

**PR-CV
197**

Denominación: PR-CV 197

Tipo: PR Principal

Entidad promotora: Ayuntamiento de Villena

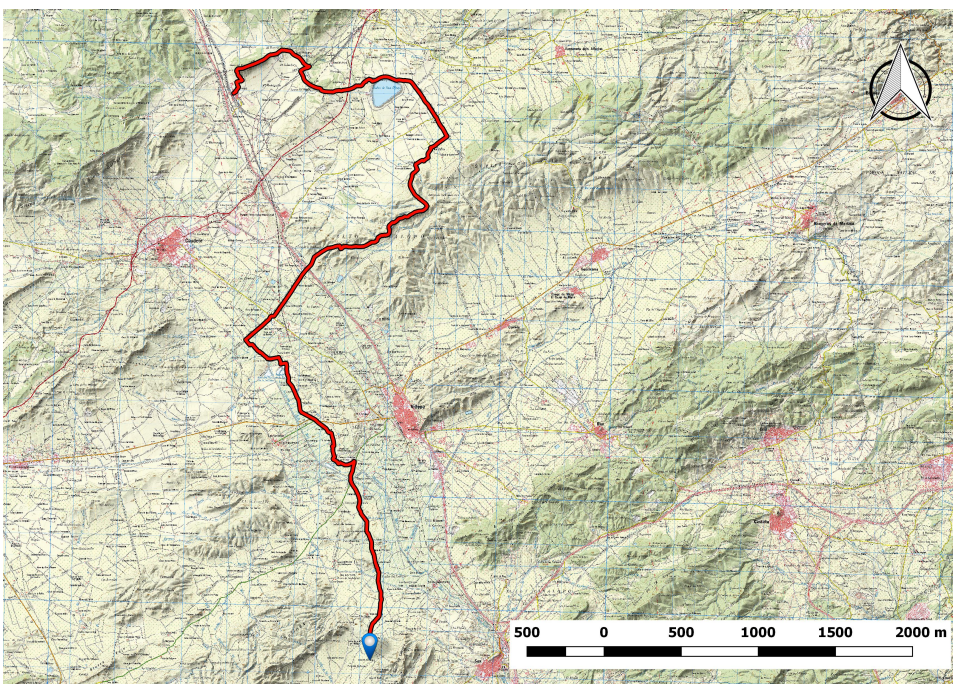
Comarca: Alto Vinalopó (Alt Vinalopó)

Municipio: Villena

Provincia: Alicante



Planta del Sendero



LONGITUD

— 47.423 m

DESNIVEL

▬ 404 m

TIEMPO ESTIMADO

🕒 15h

DIFICULTAD

▬ Media

PUNTO DE INICIO

📍 Collados de Cabrerías, Villena

ITINERARIO

Collado de Villena y Salinas PRCV- 159 - Casas de la Font negra - Cruce Ctra. de Pinoso - Casas de Polovar - Panel en reserva de Miraflores - Vía Verde de Chicharra - Casas de la Vereda - Cruce de la Autovía A 31 Km, 63,5 - Sierra del Morrón - Los Florines - Rambla de los Balcones - Alto del Bco^o del Infierno y unión con PRCV 1471 - El corral de la Perdiz - C^o de la Zafra - Pedanía de la Zafra - Vía Augusta - Cruce crta. de Fontanares Km. 9 - Casa de Tomás - Cruce crta. N - 344 a la Font de la Figuera - Pozo del Caicon - subida al cerro el Rocín - bajada del cerro Rocín - Cantera de la Encina - Poste ind. en la Era - Pedanía de la Encina - Iglesia

Perfil del Sendero

