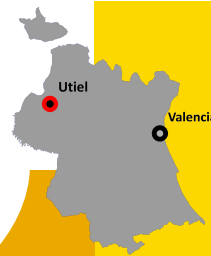




La Mazorra



**PR-CV
177.3**

Denominación: PR-CV 177.3

Tipo: PR Principal

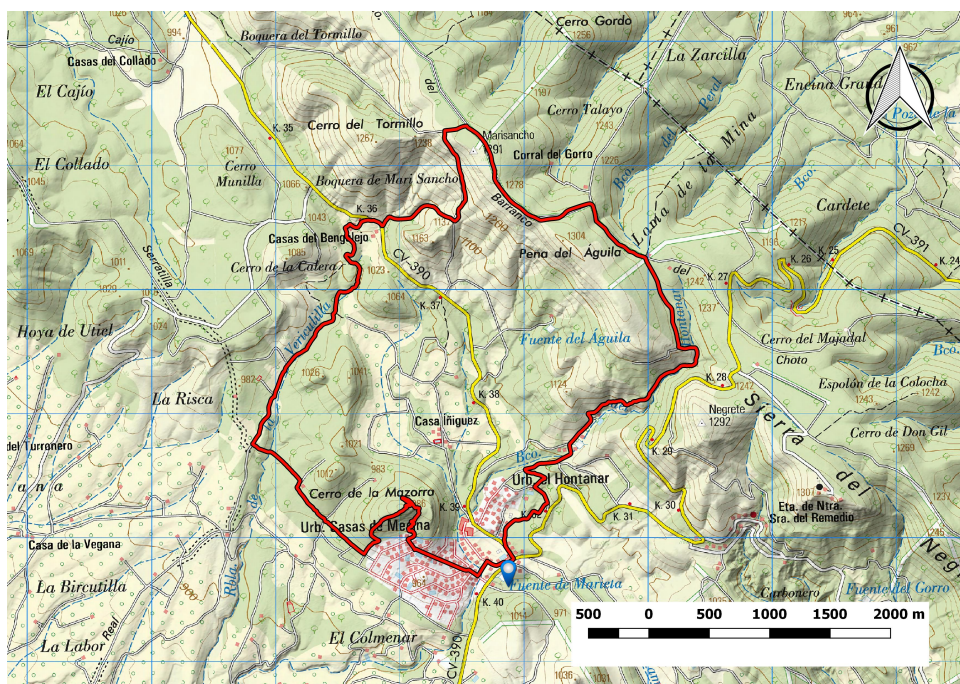
Entidad promotora: Ayunt. de Utiel

Comarca: Comarca de Requena-Utiel

Provincia: Valencia

Municipio: Utiel

Planta del Sendero



LONGITUD

14.262 m

DESNIVEL

373 m

TIEMPO ESTIMADO

5 h 15 min

DIFICULTAD

Media

PUNTO DE INICIO

Casas de Medina

ITINERARIO

Urbanización de Casas de Medina (restaurante - bar) - Zona recreativa del Hontanar - Enlace con el PR-CV 177.1 en el barranco del Hontanar - Cerro de Mari Sancho (antena repetidora) - Enlace con la carretera Utiel/Tuéjar (CV-390) cerca del Corral del Brengalejo (poste) - Enlace con el GR-238 en la rambla de la Vercutilla - Cerro de la Mazorra (cruz) - Urbanización Casas de Medina (restaurante - bar)

Perfil del Sendero

