



# Ibi - Foies Blanques - Ibi

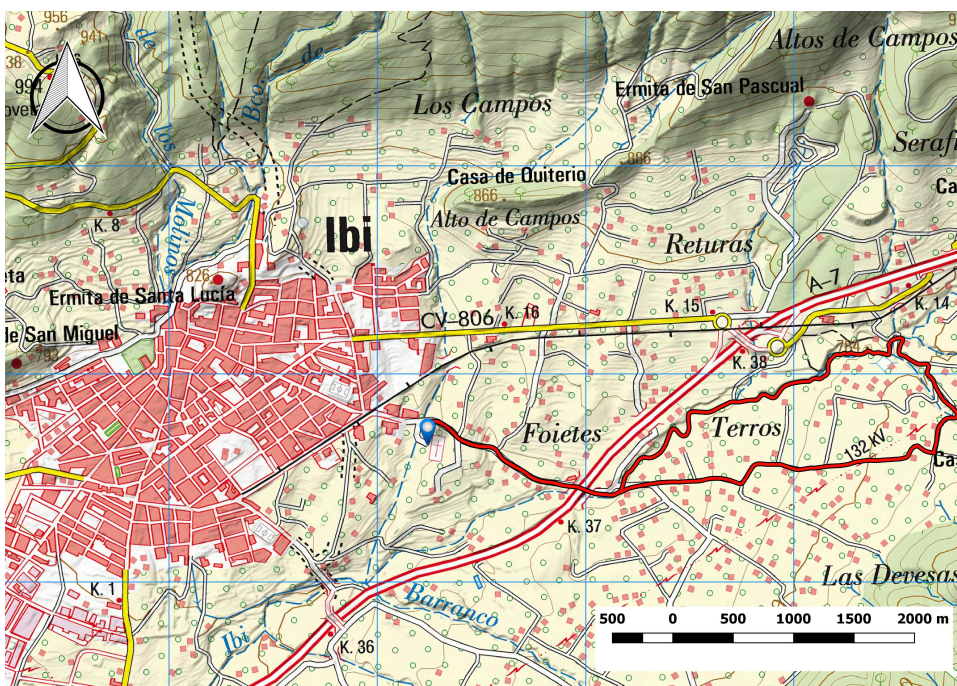
PR-CV  
170

**Denominación:** PR-CV 170  
**Tipo:** PR Principal  
**Entidad promotora:** Ayuntamiento de Ibi  
**Comarca:** Hoya de Alcoy (L'Alcoià)  
**Municipio:** Ibi

**Provincia:** Alicante



## Planta del Sendero



### LONGITUD

6.297 m

### DESNIVEL

87 m

### TIEMPO ESTIMADO

2h

### DIFICULTAD

Baja

### PUNTO DE INICIO

Ayuntamiento de Ibi

### ITINERARIO

Ibi, enlace PR-V 128, 129 - Vía Verde, Sant Vicent del Raspeig - Alcoi - Rambla de la Gabarnera,- cruce del mismo sendero- Casas Foies Blanques - Rambla de la Gabarnera - Ibi

## Perfil del Sendero

