



# Aspe - Vinalopó - Aspe

PR-CV  
169

Denominación: PR-CV 169

Tipo: PR Principal

Entidad promotora: Ayuntamiento de Aspe

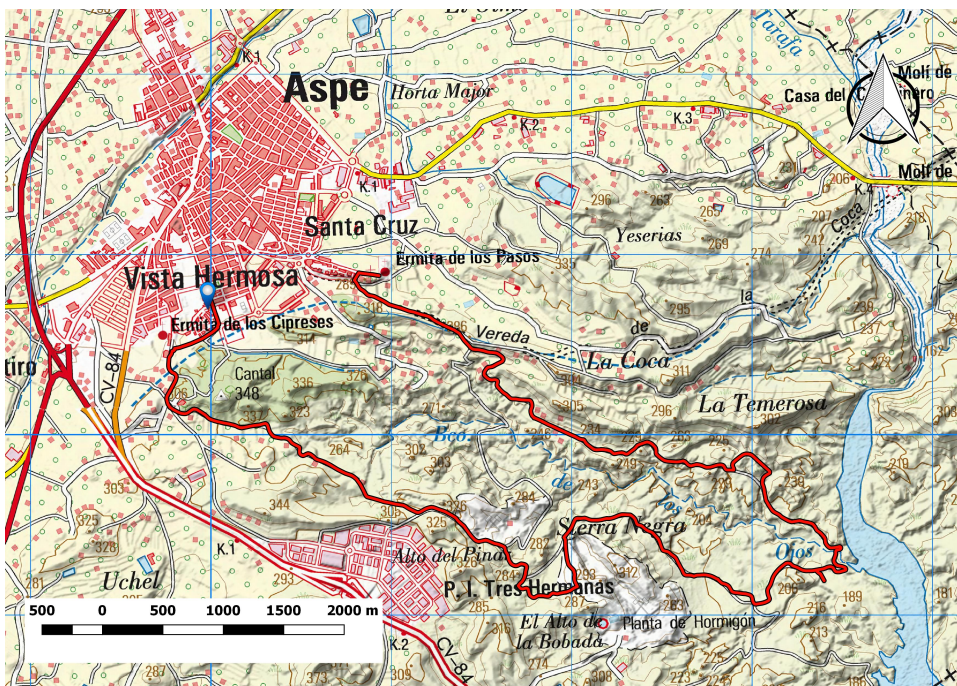
Comarca: Vinalopó Medio (Vinalopó Mitjà)

Municipio: Aspe

Provincia: Alicante



## Planta del Sendero



### LONGITUD

10.486 m

### DESNIVEL

150 m

### TIEMPO ESTIMADO

2h 40 min

### DIFICULTAD

Baja

### PUNTO DE INICIO

Parque de Vista Hermosa

## ITINERARIO

Aspe, parque de Vista Hermosa, barrio de la Coca - Cantal de Eraes - Casa Upanel - Alto del Pinar - Sierra Negra - Casa Monfortera - acequia de Elche y antiguo camino de Elche - Mirador Puente de los Cuatro Ojos

## Perfil del Sendero

