



# La Serra Perenxisa

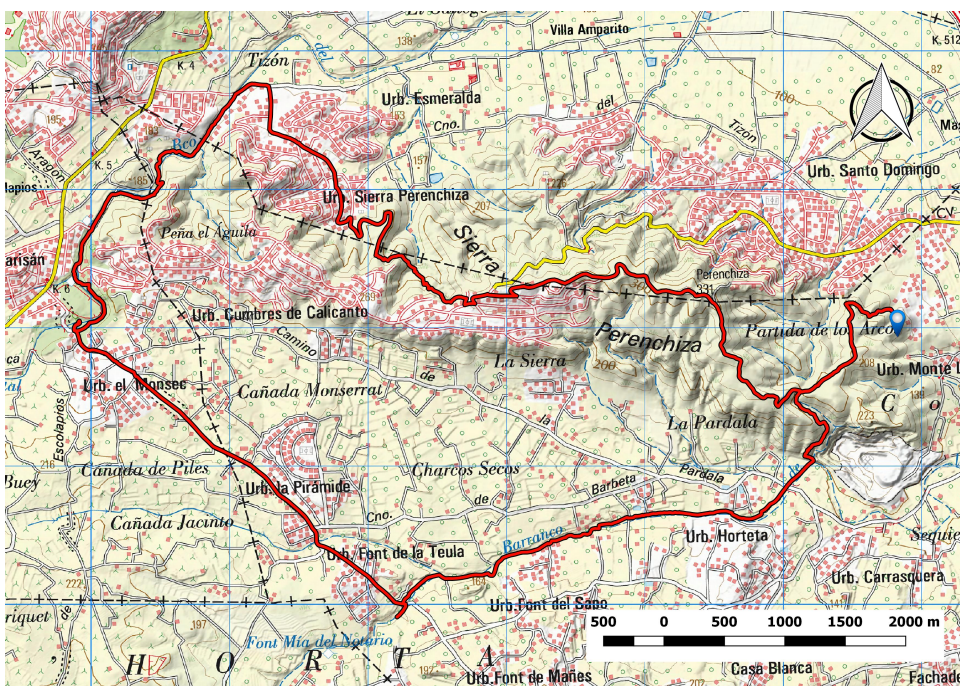


**PR-CV  
162**

**Denominación:** PR-CV 162  
**Tipo:** PR Principal  
**Entidad promotora:** Ayunt .de Torrent  
**Comarca:** Huerta Norte (Horta Nord)  
**Municipio:** Torrent, Godelleta, Chiva

**Provincia:** Valencia

## Planta del Sendero



### LONGITUD

— 20.375 m

### DESNIVEL

▴ 223 m

### TIEMPO ESTIMADO

🕒 5 h 40 min

### DIFICULTAD

📈 Media

### PUNTO DE INICIO

📍 Urbanización Santo Domingo

## ITINERARIO

Urbanización Monte St. Domingo (C/ Dr. Bartual) - Camí de la serra - Vértice Geodesico - Urb. Cumbres de Calicanto - Urb. Serra Perenxisa - Urb. Esmeralda - Barranc del Gallec - Presa del Bco. del Gallec - Los Polvorines - Font de Calicanto - Presa del Poyo - Cañada real de Aragón - Font de la Teula - Barranco de Cortixelles o de la Hortera - Font de Muntanyana - Clot de Bailón - Els Arquets d Dalt y de Baix - Corral de Manyet - camino de la Sierra - Urb. St. Domingo

## Perfil del Sendero

