



El Plano - L'Avaiol

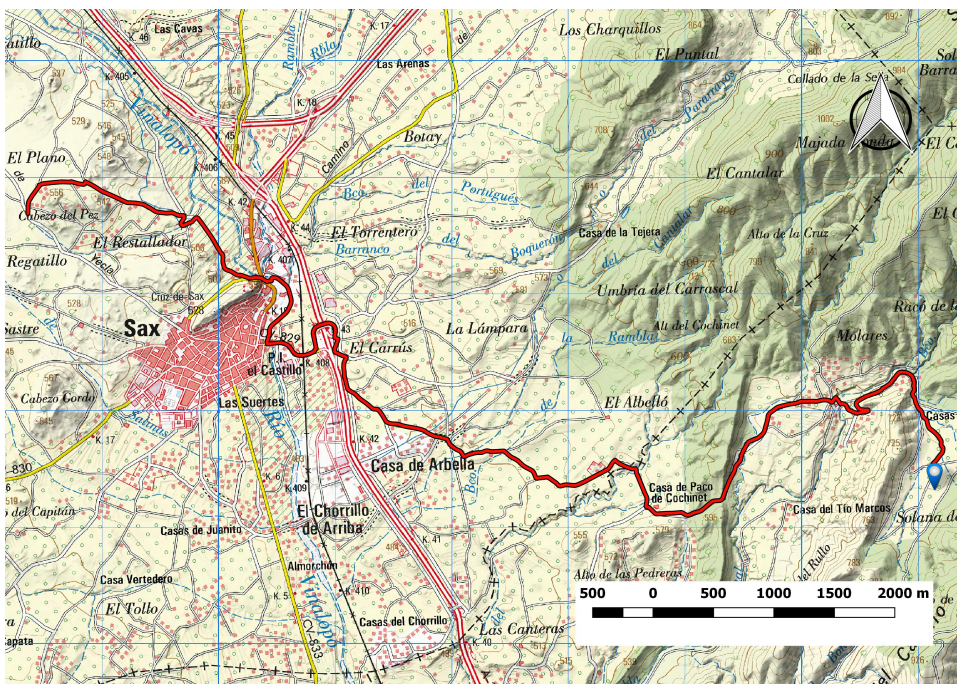
PR-CV
144

Denominación: PR-CV 144
Tipo: PR Principal
Entidad promotora: Diputación de Alicante
Comarca: Alto Vinalopó (Alt Vinalopó)
Municipio: Petrer, Sax

Provincia: Alicante



Planta del Sendero



LONGITUD

12.485 m

DESNIVEL

155 m

TIEMPO ESTIMADO

5 h

DIFICULTAD

Media

PUNTO DE INICIO

Sax - El Plano

ITINERARIO

Area recreativa de El Plano (Sax) , enlace con PR-V 159 - Castillo de Sax - Río Vinalopó - autovía - Lomica del Sombrero, enlace con PR-V 35 - Casa de Don Pedro - Barranco de la Majada - enlace con GR 7 Caprala - unión de Barranco Ecurrina y Barranco de Peret - enlace con GR 7 - l'Avaiol, enlace con PR-V 143

Perfil del Sendero

