



# Xorret de Catí - Casa Tàpema

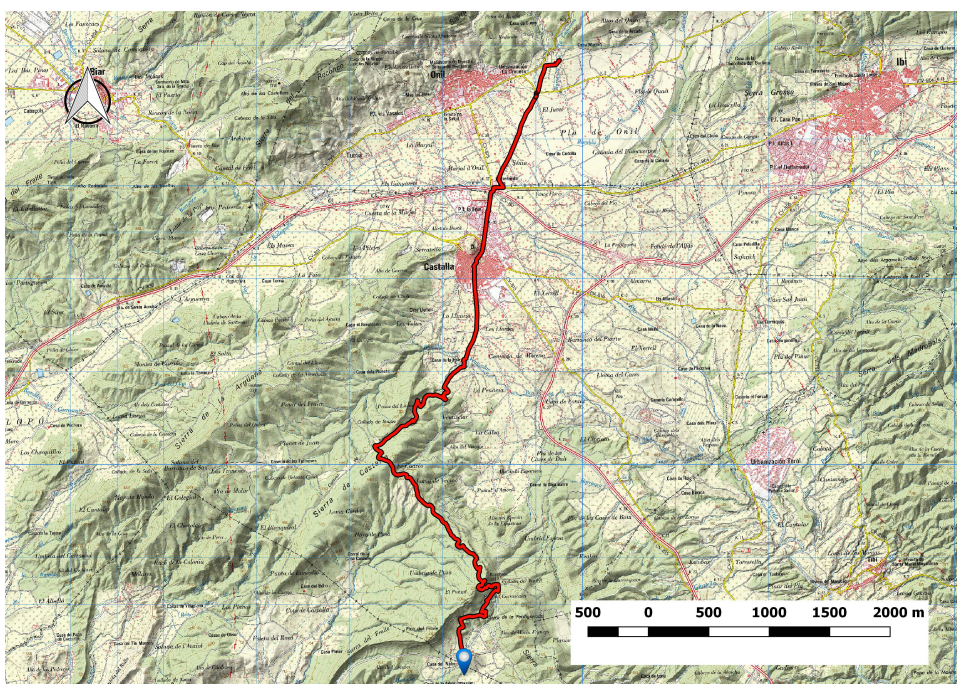
PR-CV  
141

**Denominación:** PR-CV 141  
**Tipo:** PR Principal  
**Entidad promotora:** Diputación de Alicante  
**Comarca:** Hoya de Alcoy (L'Alcoià)  
**Municipio:** Castalla, Onil

**Provincia:** Alicante



## Planta del Sendero



### LONGITUD

18.762 m

### DESNIVEL

608 m

### TIEMPO ESTIMADO

5 h 45 min

### DIFICULTAD

Media

### PUNTO DE INICIO

Xorret de Catí (Petrer)

## ITINERARIO

Xorret de Catí, área de acampada y refugio, enlace con PR-V 29, 30, 31, 32, 33, 34, 142, 143 - enlace con PR-V 32 - collado del Portell - Despeñador 1261m - collado del Roque, enlace con GR-7 - Casa del Litero antiguos hornos de Cal - rambla Sallet - La Llauria - Castalla - venta Flores - Codolla - Ermita de Santa Ana, Casa Tàpema enlace con PR-V 160.

## Perfil del Sendero

