



Alto de Barracas



**PR-CV
131.8**

Denominación: PR-CV 131.8

Tipo: PR Principal

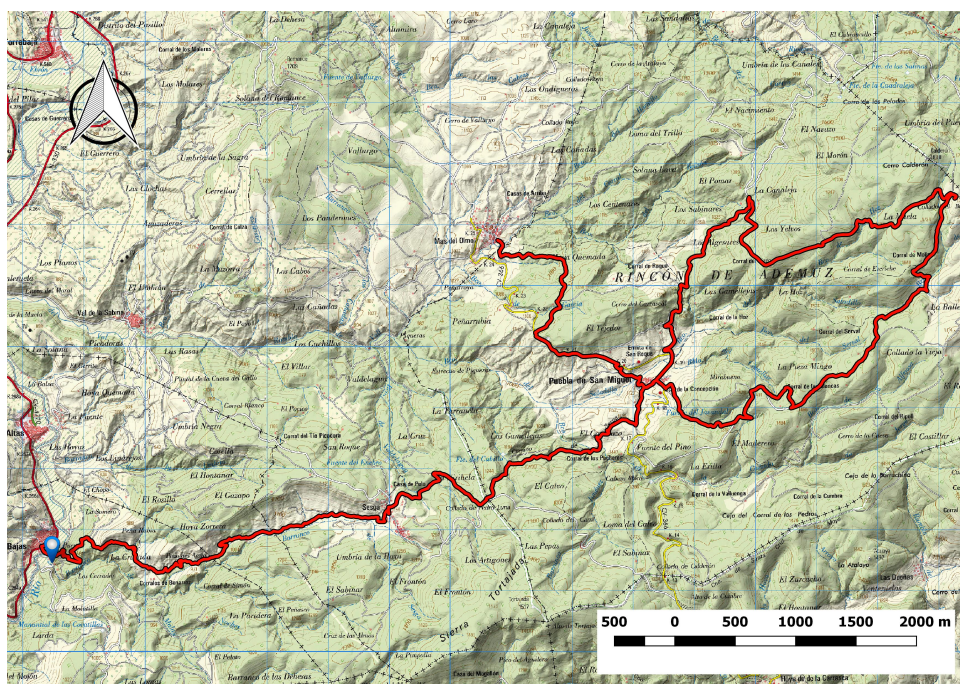
Entidad promotora: ADIRA, Rincón de Ademuz

Comarca: Rincón de Ademuz

Provincia: Valencia

Municipio: Casas Bajas, Casas Altas, Ademuz, Puebla de San Miguel

Planta del Sendero



LONGITUD

41.001 m

DESNIVEL

1.046 m

TIEMPO ESTIMADO

13h 36 min

DIFICULTAD

Alta

PUNTO DE INICIO

Casas Bajas

ITINERARIO

Casas Bajas - falso collado - Refugio del Pozuelo - Sesga - collado - El Milano - Puebla de San Miguel, cruce del mismo sendero - Ermita San Roque - Fte la Canaleja - Pinar negral y Pino Vago Culebra (monumental) - Refugio Collado Buey Fuente del Pocico - sabinars de las Blancas - Fuente del Javandal - Ermita La Purisima - Puebla de San Miguel, cruce del mismo sendero - collado - Mas del Olmo

Perfil del Sendero

