



Ruta de Cavanilles



**PR-CV
131.2**

Denominación: PR-CV 131.2

Tipo: PR Principal

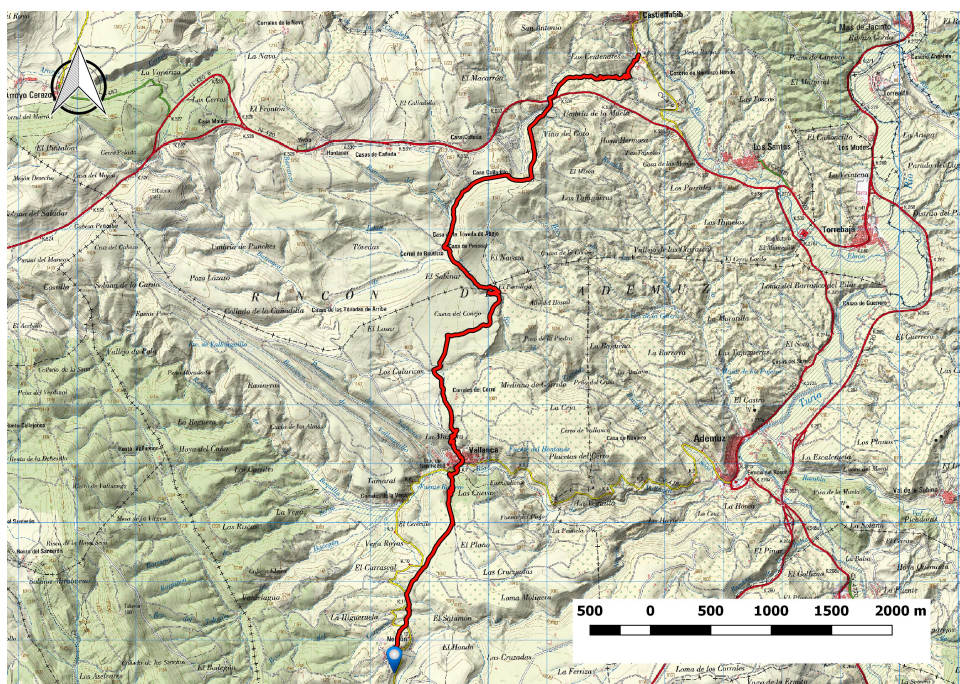
Entidad promotora: ADIRA, Rincón de Ademuz

Comarca: Rincón de Ademuz

Provincia: Valencia

Municipio: Castielfabib, Vallanca

Planta del Sendero



LONGITUD

16.164 m

DESNIVEL

177 m

TIEMPO ESTIMADO

4 h 32 min

DIFICULTAD

Media

PUNTO DE INICIO

Negrón

ITINERARIO

Negrón - El Plano - Río Bohilgues (Vallanca) - Fuente el Pozuelo - Tovedas de Abajo - Fuente de la Claret - Castielfabib

Perfil del Sendero

