



Cruz de los Tres Reinos



**PR-CV
131.1**

Denominación: PR-CV 131.1

Tipo: PR Principal

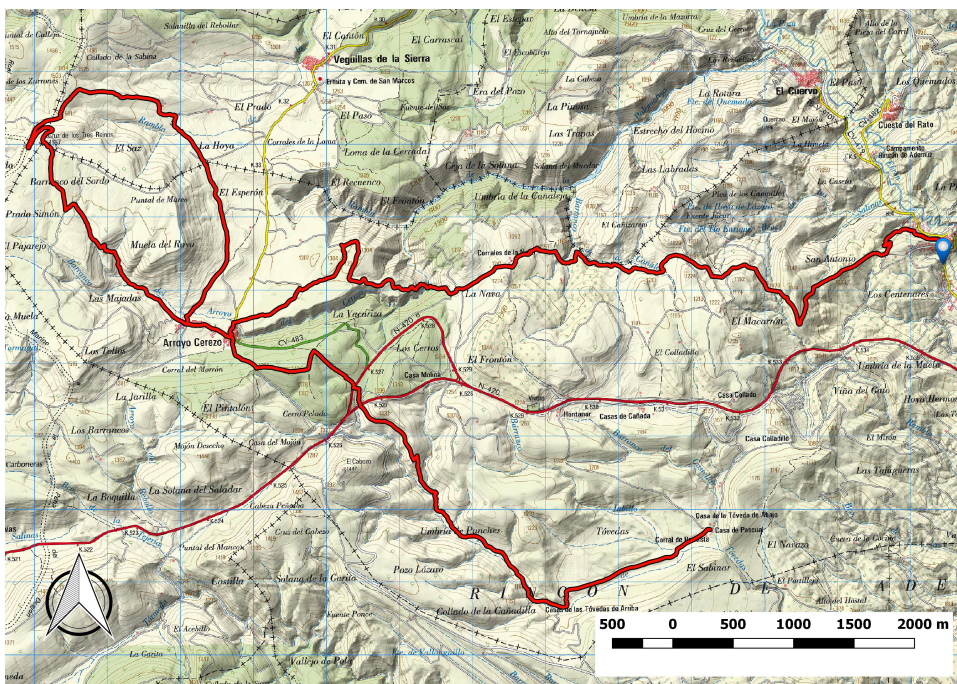
Entidad promotora: ADIRA, Rincón de Ademuz

Comarca: Rincón de Ademuz

Provincia: Valencia

Municipio: Castielfabib, Veguillas de la Sierra

Planta del Sendero



LONGITUD

35.667 m

DESNIVEL

644 m

TIEMPO ESTIMADO

10 h 45 min

DIFICULTAD

Alta

PUNTO DE INICIO

Castielfabib

ITINERARIO

Castielfabib - Las Eras - Bco. de las Salinas Fuente Juncar - Casas Quemadas - La Nava Bco. Arroyo Cerezo - Arroyo Cerezo - Loma del Saz - Cruz de los Tres Reinos - Senda de los Arrieros - Fuente del Abrevedor - Arroyo Cerezo - Casa del Mojón (límite Cuenca) - Carretera N - 420 - Tóvedas de Arriba - Tóvedas de Abajo (conexión PR-V 131.2 a Vallanca)

Perfil del Sendero

