



Ruta de les Ermites de Alcora

**PR-CV
120**

Denominación: PR-CV 120

Tipo: PR Principal

Entidad promotora: Ayuntamiento de Alcora

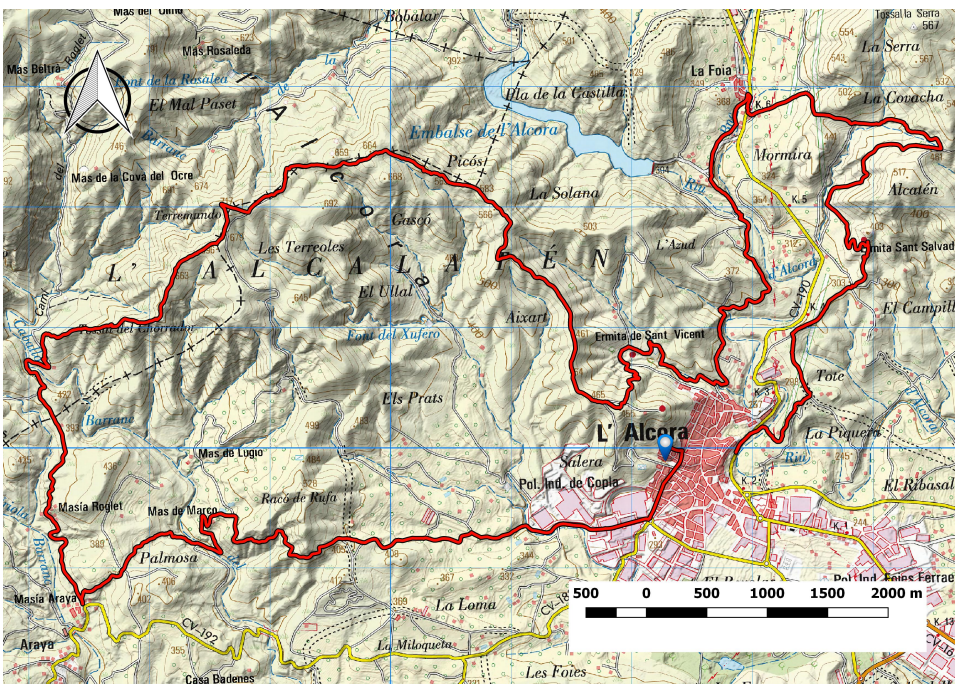
Comarca: Alcatén

Provincia: Castellón

Municipio: l'Alcora, Lucena del Cid



Planta del Sendero



LONGITUD

30.277 m

DESNIVEL

486 m

TIEMPO ESTIMADO

11 h 33 min

DIFICULTAD

Alta

PUNTO DE INICIO

Alcora

ITINERARIO

Alcora - Mas de Marco - Araya - Mas del Rotgale - Salto del Caballo - Torremundo - Ermita de San Cristóbal - Ermita y fte. De San Vicente - Río Alcora - La Foia - Castillo de Alcora - Alcora

Perfil del Sendero

