



# Sierra de Crevillente

PR-CV  
108

Denominación: PR-CV 108

Tipo: PR Principal

Entidad promotora: Centro Excursionista de Crevillente

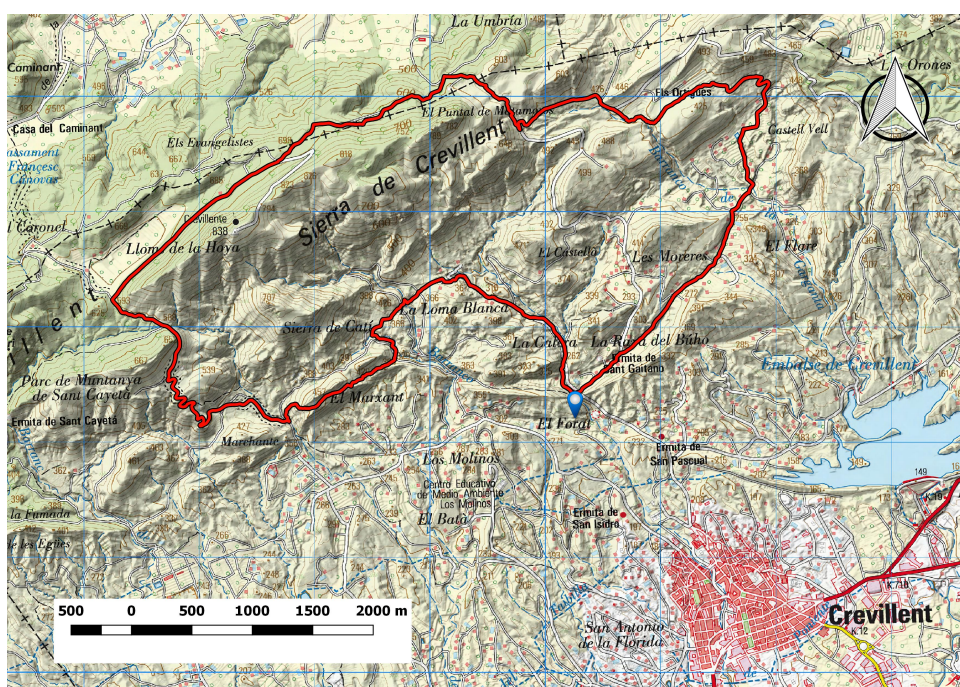
Comarca: Bajo Vinalopó (Baix Vinalopó)

Provincia: Alicante

Municipio: Crevillent



## Planta del Sendero



### LONGITUD

18.375 m

### DESNIVEL

690 m

### TIEMPO ESTIMADO

4 h 30 min

### DIFICULTAD

Media

### PUNTO DE INICIO

Els Pontets

## ITINERARIO

Salida (Els Pontets) - Desvío hacia izquierda - Fin Zona Asfaltada - Desvío para abandonar pista - Bajada Barranc Fort - Senda Salida del Barranc Fort - Cruce con Pista forestar - Cruce con PR-CV 109 - Ruinas (Construcciones abandonadas) 2º Cruce con PR-CV 109 - 3º Cruce con PR-CV 109 - Cruce con PR-CV 109 y con PR-CV 279 - Cruce con PR-CV 110 - Cruce con Desvío hacia Parque Montaña San Cayetano - Cruce Barranc del Marxant - Desvío cambio de Senda - 5º Cruce con PR-CV 109 - Cadena inicio

## Perfil del Sendero

