



# Rótova



## PR-CV 100

Denominación: PR-CV 100

Tipo: PR Principal

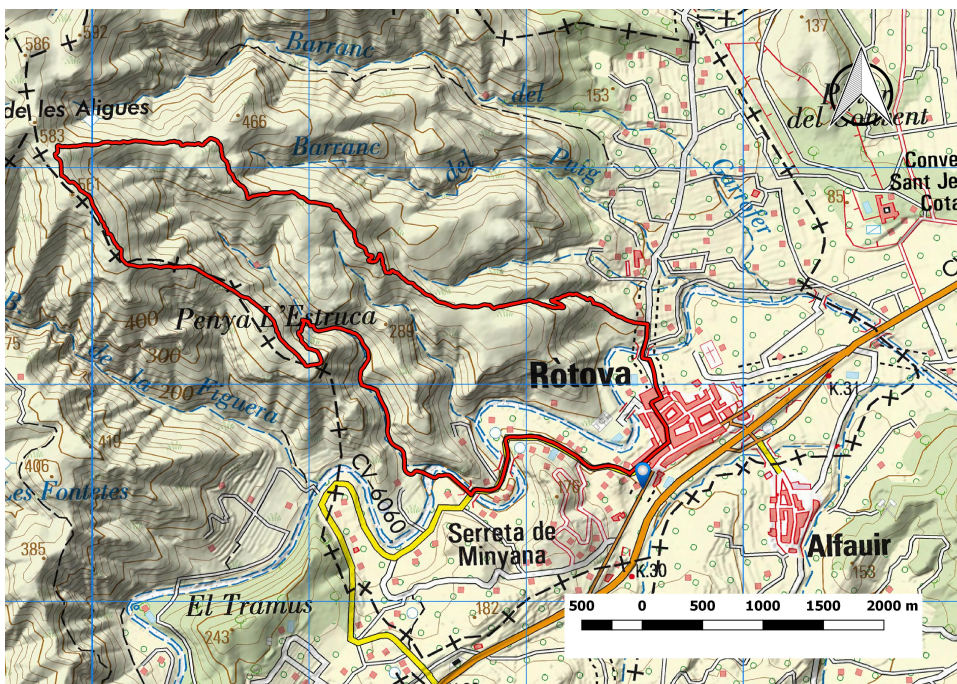
Entidad promotora: Centro Excursionista de Rótova

Comarca: La Safor

Provincia: Valencia

Municipio: Rótova

### Planta del Sendero



#### LONGITUD

8.837 m

#### DESNIVEL

487 m

#### TIEMPO ESTIMADO

5 h 35 min

#### DIFICULTAD

Baja

#### PUNTO DE INICIO

Rótova

### ITINERARIO

Rótova - enlace PR-V 100.1 - Acueducto - Font Galeries, enlace PR-V 100.1 - Horno de cal - Penyal l'Esclusa - El Picaio - Alt Àguiles - Font Llibrells - La Coveta - Rótova.

### Perfil del Sendero

